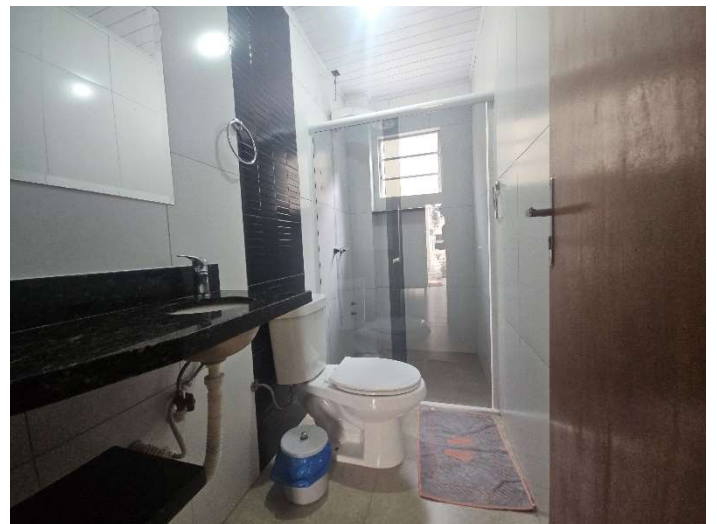


Apartamento 10



- As acomodações e objetos descritos podem sofrer alterações sem aviso prévio.

Quarto 01:

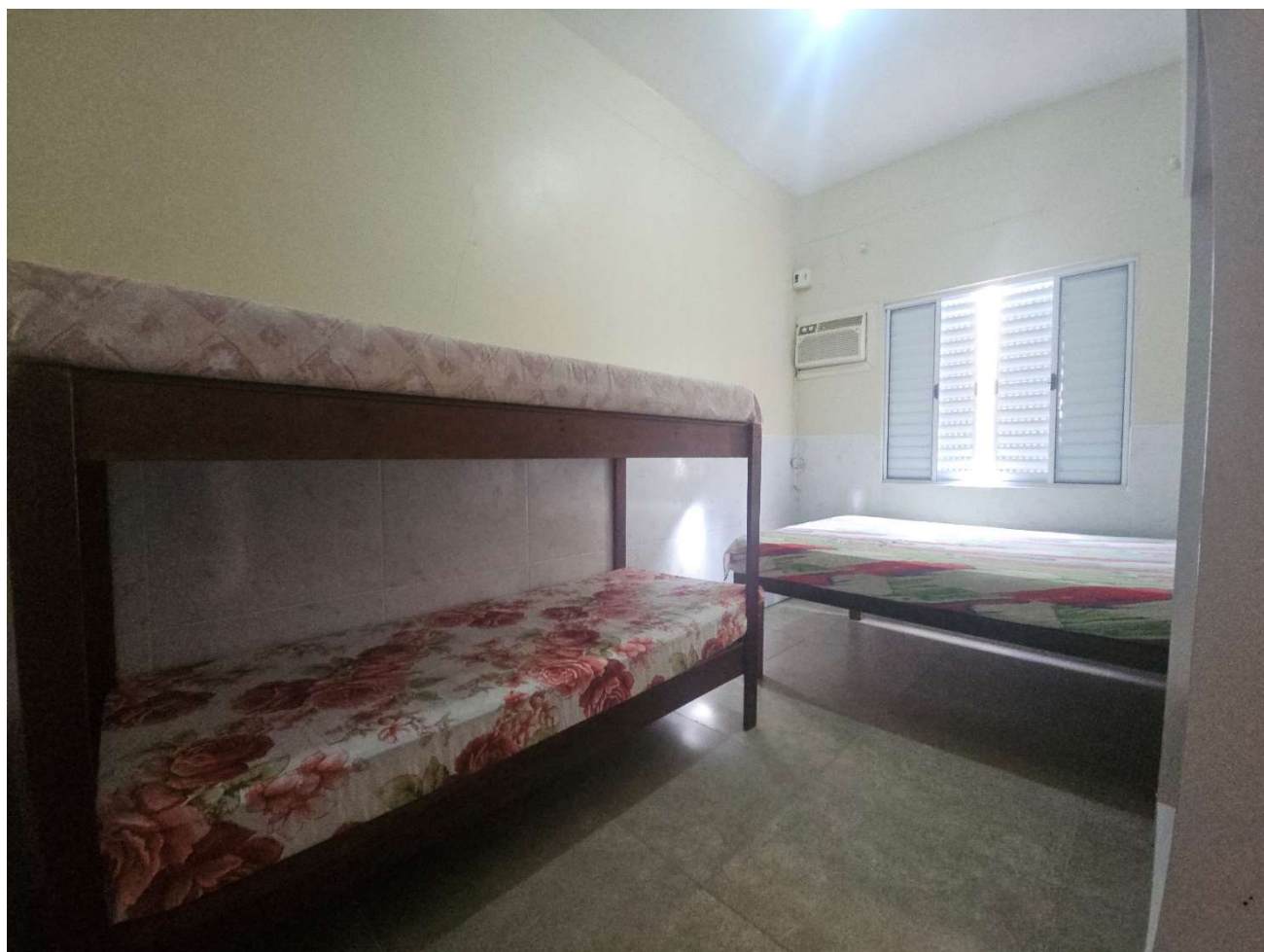
- Duas camas de solteiro



- As acomodações e objetos descritos podem sofrer alterações sem aviso prévio.

Quarto 02:

- Uma cama de casal e uma cama de solteiro



- As acomodações e objetos descritos podem sofrer alterações sem aviso prévio.

Quarto 03:
- Uma cama de casal



- As acomodações e objetos descritos podem sofrer alterações sem aviso prévio.

Detalhes

- Quarto 01: duas camas de solteiro;
- Quarto 02: uma cama de casal e uma cama de solteiro;
- Quarto 03: uma cama de casal;
- Um banheiro;
- Cozinha: Geladeira, fogão, micro-ondas, utensílios para cozinha, tv;

- As acomodações e objetos descritos podem sofrer alterações sem aviso prévio.

Informações Importantes

- A lotação máxima é de: 7 pessoas
- Todos os quartos possuem ar-condicionado.
- NÃO será permitido a ninguém a entrada antes do horário de entrada ou a saída após o horário de saída.
- NÃO temos estacionamento para nenhum tipo de veículo.
- NÃO fornecemos alimentação, roupa de cama, roupa de banho, produtos de higiene ou produtos de limpeza.
- É PROIBIDO FUMAR em qualquer ambiente, seja interno ou externo, caso contrário a pessoa será convidada a se retirar do local.
- É PROIBIDO retirar colchões, móveis, eletrodomésticos ou qualquer outro objeto do cômodo a que pertencem.
- É PROIBIDO colocar colchão no chão, pois podem mofar devido a umidade.
- Objetos quebrados ou danificados por mal uso devem ser repostos por outros equivalentes.
- É imprescindível manter o máximo de silêncio entre as 22:00 e as 08:00, nos demais horários haja com moderação.
- O local deve ser entregue ORGANIZADO, com lixos REMOVIDOS e TODOS os utensílios da cozinha devem estar na mesma condição que foram recebidos, caso contrário será cobrado uma taxa de R\$ 250,00.

Itapema – SC, Rua 226, nº 460.

- As acomodações e objetos descritos podem sofrer alterações sem aviso prévio.